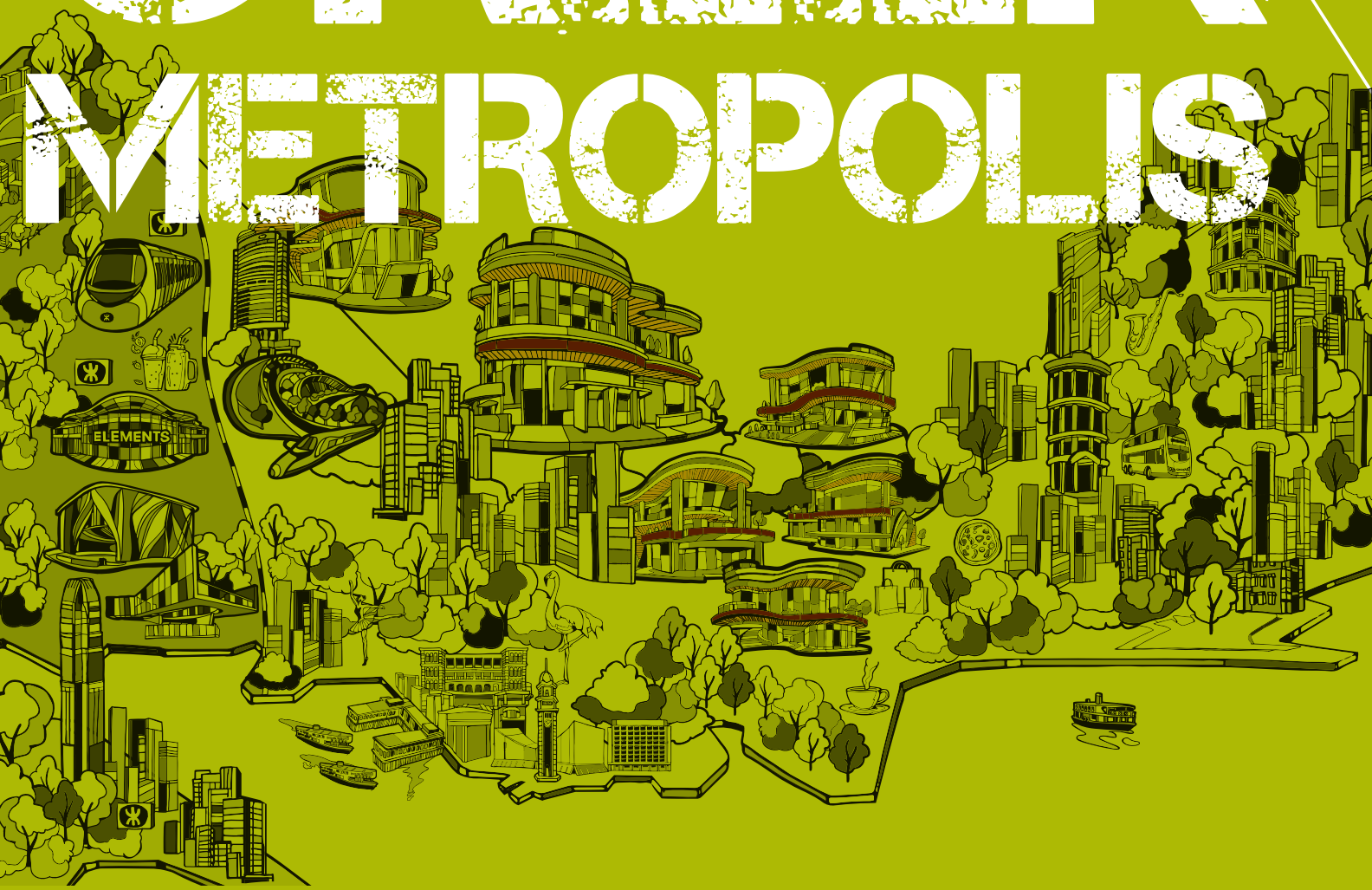


SqUARE 曦岸
利奧坊MILE AQUILA

by HENDERSON LAND

THE ARTY GREEN METROPOLIS



A PERFECT CITY VISION

作為市區重建領導者之一，恒基集團一直秉持用心築建社區的理念，我們相信一個有視野遠見的都市，由維護城市生態、歷史古蹟與社會發展、新舊文化和諧共存，當中社區重建更需要別具前瞻的視野及對未來的承擔。為銳意改變大角咀新面貌，恒基集團特別以世界級完美城市規劃為理念，精心結合人、藝術及自然，打造一個嶄新的西九藝綠潮都。

隨著政府推動大角咀區內重建與周邊大型基建項目的落成，大角咀勢必成為全香港最具潛力的地段之一。周邊匯聚甲級商廈¹、星級酒店²、豪華住宅、型格商場²、智慧城市規劃³、西九文化區⁴、交通樞紐、廣深港高鐵⁵、海濱長廊、藝術雕塑及綠化空間等；再配合大角咀的香港地道風貌及富本土特色的都會人情，令這個西九藝綠潮都更獨一無二，營造全城期盼的都會生活。

資料來源：

1. 香港貿易發展局: www.hktdc.com (2019年12月4日)。
2. 香港旅遊發展局: www.discoverhongkong.com (2019年12月4日)。
3. 市區重建局 - 油旺地區規劃研究 (研究中): www.ura.org.hk (2019年12月4日)。賣方並不就「油旺地區規劃研究」的位置及細節等資料作出任何形式的保證或承諾。
4. 西九文化區 (興建中): www.westkowloon.hk (2019年12月4日)。賣方並不就「西九文化區」的位置及落成日期等資料作出任何形式的保證或承諾。
5. 廣深港高速鐵路 (香港段): www.mtr.com.hk (2019年12月4日)。

十大優勢打造西九藝綠潮都

THE ARTY GREEN METROPOLIS

恒基兆業地產大型市區重建項目 - 「利奧坊」系列又一矚目鉅獻，「利奧坊·曦岸」現已升級登場。隨著「利奧坊」系列和周邊發展項目相繼落成，成就十大優勢打造西九藝綠潮都，為大角咀迎來嶄新面貌和發展機遇。



1

「利奧坊」7期發展³

「利奧坊」系列位據西九市區重建黃金領域，分7期發展，合共提供約100萬平方呎樓面面積³。其中「利奧坊·曦岸」及「利奧坊·凱岸」經已入伙，連同「利奧坊·曦岸」共設1,450伙住宅單位⁴。

資料來源：

- 此等設計概念圖乃設計師的初步構思，其背景（如有）並非「利奧坊·曦岸」的真實景觀，只供參考。賣方對其中展示之商業及餐飲用途並不作任何不論明示或隱含之要約、承諾、陳述或保證，一切皆以入伙時之實際情況為準。賣方保留一切權利，按實際情況需要作出改動，而無須另行通知，並一切皆以入伙時之實際提供及政府有關部門最後批准之圖則或所需之同意書或許可證為準。
- 此等相片取自圖片庫租用的相片，相片並非展示發展項目的任何部分或實際景觀，僅供參考。
- 賣方並不就「利奧坊·曦岸」及附近地段現在或將來的使用、保養、出售、處置、發展或其他方面作出任何形式的保證或陳述，詳情請參閱售樓說明書的「有關資料」部份。
- 詳情請參閱各項目之售樓說明書。
- 此設計概念圖乃設計師的初步構思，其背景（如有）並非「利奧坊·曦岸」的真實景觀，只供參考。設計概念圖所展示之藝術作品僅供參考，不一定會在日後發展項目落成後提供，或與實際狀況不同。賣方保留改變或更改藝術作品的設計、顏色、材料、裝置及其他方面的權利。賣方對展示之該等藝術作品並不作任何不論明示或隱含之要約、承諾、陳述或保證，一切皆以入伙時之實際情況為準。賣方保留一切權利，按實際情況需要作出改動，而無須另行通知。
- 西九文化區（興建中）：www.westkwoon.hk（2019年12月4日）。賣方並不就「西九文化區」的位置及落成日期等資料作出任何形式的保證或承諾。
- 三站八綫：信步即達奧運站，貫通東涌綫：一站往南昌站，迅速連接西鐵綫；一站往九龍站，連接廣深港高速鐵路（香港段）及機場快綫；兩站往中環站，接駁港島綫及荃灣綫；三站往金鐘站，連接南港島綫及未來沙中綫。資料來源：路政署中九龍幹綫（興建中）：www.ckr-hyd.hk（2019年12月4日）。賣方並不就「中九龍幹綫」位置及落成日期等資料作出任何形式的保證或承諾。
- 由「利奧坊·曦岸」出發至西九龍ICC車程約6分鐘；此預計車程及交通時間乃根據Google Maps（2019年12月13日）資料估計，受實際交通情況影響，所需時間可能較長；由「利奧坊·曦岸」出發至中環IFC車程約10分鐘；此預計車程及交通時間乃根據Google Maps（2019年12月13日）資料估計，受實際交通情況影響，所需時間可能較長；由「利奧坊·曦岸」出發至西九龍，經中九龍幹綫（興建中）往九龍灣，此預計車程及交通時間乃根據路政署中九龍幹綫網頁及Google Maps（2019年12月13日）資料估計，受實際交通情況影響，所需時間可能較長。資料來源：路政署中九龍幹綫（興建中）：www.ckr-hyd.hk（2019年12月4日）。賣方並不就「中九龍幹綫」位置及落成日期等資料作出任何形式的保證或承諾。
- 香港貿易發展局：www.hktadc.com（2019年12月4日）。
- 地政總署：www.landsd.gov.hk（2019年12月4日）。
- 香港旅遊發展局：www.discoverhongkong.com（2019年12月4日）。
- 市區重建局 - 聯誠、志成（網誌）：www.ura.org.hk/tc/media/blog/blog_20190616（2019年12月4日）。賣方並不就「聯誠、志成（網誌）」的內容及資料作出任何形式的保證或承諾。
- 市區重建局 - 油旺地區規劃研究（研究中）：www.ura.org.hk（2019年12月4日）。賣方並不就「油旺地區規劃研究」的位置及細節等資料作出任何形式的保證或承諾。
- 大角咀海濱優化建議（研究中） - 海濱事務委員會第三十一次會議 - 有關改善海濱與內陸間遊客體驗與連繫的顧問研究討論會議文件：www.hfc.org.hk/filemanager/downloader/download.php?file=.../filemanager/files/HC-05-2018.pdf（2019年12月4日）。賣方並不就「大角咀海濱優化建議」的位置及細節等資料作出任何形式的保證或承諾。



2

嶄新「步行街」商場

「利奧坊」系列商場採用流線型建築設計，貫徹步行街概念，配合Square Mile Central Piazza³，勢成潮流匯聚新焦點。



5

園林綠化空間

「利奧坊·曦岸」別樹一幟的園林空間，配合大角咀、西九文化區⁶及高鐵西九龍站⁷共約26公頃綠化休憩用地，營造自然閒謐的都會氛圍。



8

西九智慧城市

估算收購成本達1.1萬億元¹²的油旺地區規劃研究¹³，為大角咀引入「Smart City」概念，注入新生命。



3

國際設計師團隊

兩位日本設計大師首度聯乘，打造約20,000平方呎園林藝術會所，昇華藝綠生活層次。



6

核心交通樞紐

毗鄰奧運站，一站高鐵西九龍站，兩站香港站，坐擁3站8綫⁷及大灣區發展機遇；鄰近興建中的中九龍幹綫，約10分鐘車程直達3大CBD⁸。



9

主題海濱長廊

大角咀海濱長廊擬滲入「後花園」及「拍拖勝地」等特色主題¹⁴，環抱維港醉人景致，細意享受海濱生活。



4

國際藝術作品

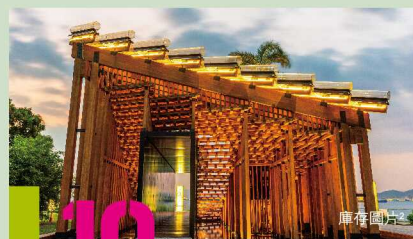
精心搜羅國際藝術名家雕塑⁵，將藝術元素完美融入生活之中。



7

商業發展機遇

區內及九龍站甲級商廈⁹林立，加上西九地價逾400億元商業地王¹⁰，配合多間星級酒店¹¹及區內活化工廈計劃¹⁰，為大角咀迎來嶄新面貌及機遇。



10

西九文化區⁶

鄰近西九文化區，大大提升大角咀的文化藝術氣息。



「利奧坊」系列

第3期矚目登場 成就7期²大都會

THE SQUARE MILE MASTERPLAN

「利奧坊」系列位據西九市區重建黃金領域，分7期發展²，發展範圍覆蓋廣闊，包括嘉善街、利得街、角祥街、福澤街、博文街、萬安街及大角咀道，共7街地帶，合共提供約100萬平方呎樓面面積²。當所有項目相繼落成，配合西九龍未來發展計劃，「利奧坊」勢必成為全新地標綜合大都會。

「利奧坊·曦岸」為「利奧坊」系列的第3期發展項目²，項目雲集享譽國際的知名設計師，以Arty Green作為設計靈感，配合別樹一幟的綠化藝術園林，營造都市中罕見的世外桃源。

1. 此設計概念圖乃設計師的初步構思，其背景（如有）並非「利奧坊·曦岸」的真實景觀，只供參考。賣方對其中展示之商業及餐飲用途並不作任何不論明示或隱含之要約、承諾、陳述或保證，一切皆以入伙時之實際情況為準。賣方保留一切權利，按實際情況需要作出改動，而無須另行通知，並一切皆以入伙時之實際提供及政府有關部門最後批准之圖則或所需之同意書或許可證為準。
2. 賣方並不就「利奧坊·曦岸」及附近地段現在或將來的使用、保養、出售、處置、發展或其他方面作出任何形式的保證或陳述，詳情請參閱售樓說明書的「有關資料」部分。



嶄新步行街商場 打造文青新熱點

A HOTSPOT OF FASHIONISTA: WALKING STREET MALL

「利奧坊」系列商場採用流線型建築設計，貫徹步行街概念，貫穿7期²，匯聚周邊多條「食街」，配合道路美化工程，「利奧坊」購物大道已逐漸成形，集飲食、購物及消閒於一身，為「利奧坊」大都會增添時尚生活品味。

「利奧坊·曦岸」的新焦點Square Mile Central Piazza²，可舉辦各式文創活動，或讓你即興Busking及參與街頭文化表演，開放式的文藝創意空間，為「利奧坊」注入創意靈感，提升生活體驗層次。

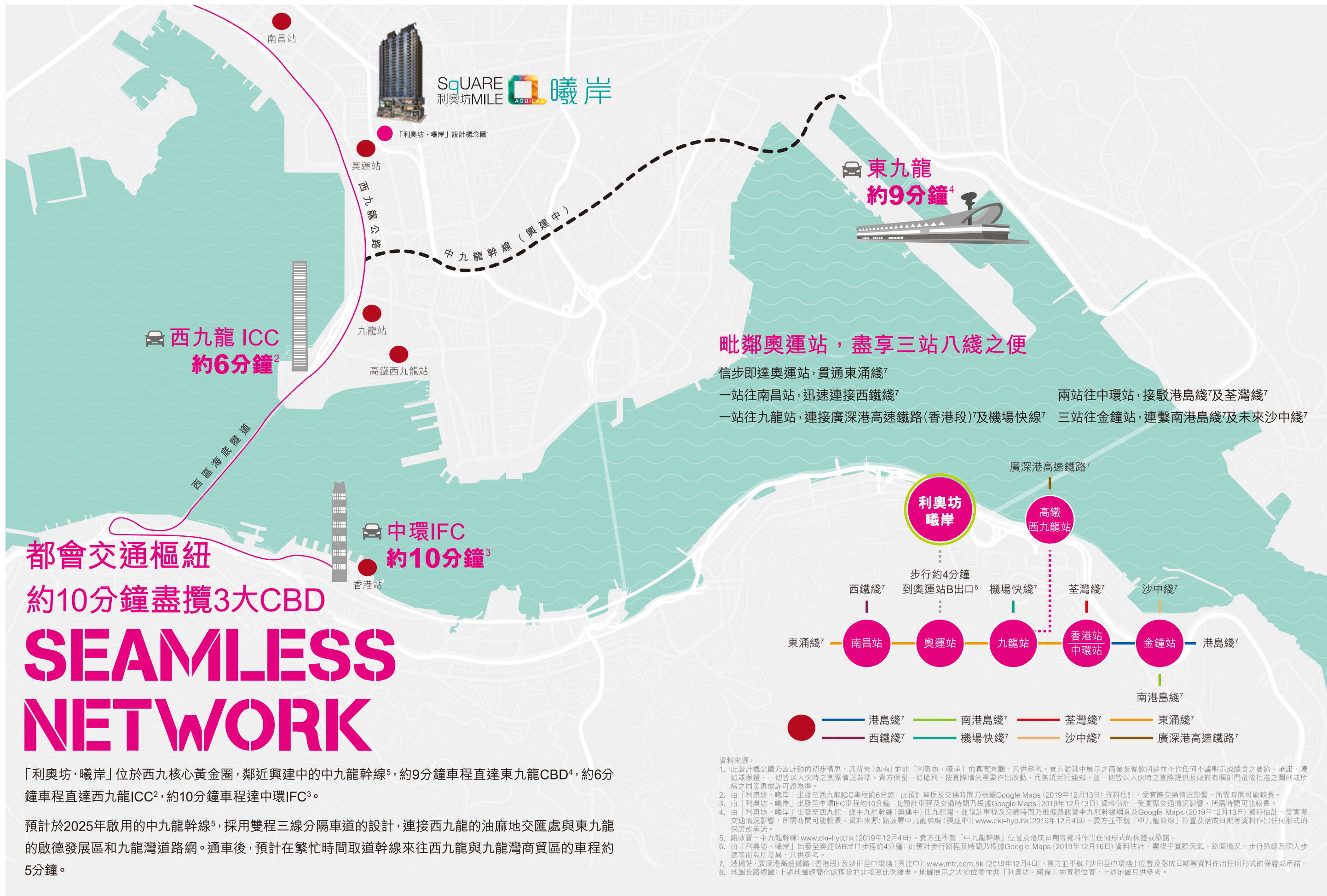
1. 此等設計概念圖乃設計師的初步構思，其背景（如有）並非「利奧坊·曦岸」的真實景觀，只供參考。賣方對其中展示之商業及餐飲用途並不作任何不論明示或隱含之要約、承諾、陳述或保證，一切皆以入伙時之實際情況為準。賣方保留一切權利，按實際情況需要作出改動，而無須另行通知，並一切皆以入伙時之實際提供及政府有關部門最後批准之圖則或所需之同意書或許可證為準。
2. 賣方並不就「利奧坊·曦岸」及附近地段現在或將來的使用、保養、出售、處置、發展或其他方面作出任何形式的保證或陳述，詳情請參閱售樓說明書的「有關資料」部分。
3. 此等相片取自圖片庫租用的相片，相片並非展示發展項目的任何部分或實際景觀，僅供參考。
4. 由「利奧坊·曦岸」出發至奧運站B出口步行約4分鐘，此預計步行路程及時間乃根據Google Maps (2019年12月16日) 資料估計，需視乎實際天氣、路面情況、步行路線及個人步速等而有所差異，只供參考。
5. 此圖像是按照畫家想像感覺繪成，並非按照比例，另經電腦作畫面處理以達致較佳效果，僅供參考用途，並不構成或不應被視為任何承諾、陳述或保證。上述地圖經簡化處理及並非按照比例繪畫。地圖展示之大致位置並非「利奧坊·曦岸」的實際位置，上述地圖只供參考。



A FOOD HAVEN 隱世美食圈

項目周邊擁多條食肆林立的「食街」，包括：埃華街、大角咀道、大全街、博文街及角祥街等，特色餐廳琳瑯滿目，由過江龍食店至地道風味小店、人氣手作店至隱世美食店、精緻私房菜至個性酒吧、豐富大餐至輕盈甜品等，均令「利奧坊」大都會更添美食滋味。







庫存圖片¹



庫存圖片¹

全新西九商業規劃，配合區內活化工廈計劃²，為經已匯聚甲級商廈³和星級酒店⁴的西九龍區，拓展更多商業機遇，締造國際級商貿都會；

商業用地：

區內甲級商廈及鄰近的環球貿易廣場，加上西九地價逾400億元商業地王²等，估計合共提供逾1,300萬平方呎總樓面面積。當中有多間全球500強企業進駐，包括摩根士丹利、德意志銀行、匯豐控股公司等。

旺角區及西九龍部分商廈	總樓面面積(平方呎)	FORTUNE GLOBAL 500(2019排名) ¹⁰
匯豐中心 ⁵	約990,000	第99位 - 匯豐控股
中銀中心 ⁵	約330,000	第44位 - 中國銀行
環球貿易廣場 ⁶	約5,500,000	第218位 - 摩根士丹利 第239位 - 德意志銀行 第315位 - 義大利聯合聖保羅銀行 第360位 - 瑞士信貸集團
朗豪坊 ⁷	約1,370,000	
新世紀廣場 ⁸	約962,000	
西九高鐵站上蓋商業地(擬建) ²	約3,164,000	
洗衣街及旺角車站政府用地(研究中) ⁹	約1,524,000	
估計合共提供	約13,840,000	

星級酒店：

西九龍、旺角及大角咀區共有20間酒店，其中6間為五星級酒店，共提供超過4,900個房間⁴。

活化工廈計劃：

區內多幢工廈正進行重建或活化，變成商廈、酒店及商住項目等，為大角咀迎來嶄新面貌，開拓發展機遇。

資料來源：

1. 此等相片取自圖片庫租用的相片，相片並非展示發展項目的任何部分或實際景觀，僅供參考。
2. 地政總署: www.landed.gov.hk (2019年12月4日)。
3. 香港貿易發展局: www.hktdc.com (2019年12月4日)。
4. 香港旅遊發展局: www.discoverhongkong.com (2019年12月4日)。
5. 第一太平戴維斯 - 香港零售市場概況及地區分析: www1.hkexnews.hk/listedco/listconews/sehk/2010/0331/00778_764946/cwp129.pdf (2019年12月4日)。
6. 環球貿易廣場: www.shkp-lcc.com/pdf/press_releases_09_Nov_05.pdf (2019年12月4日)。
7. 朗豪坊: www.lanhamplace.com.hk (2019年12月4日)。
8. 新世紀廣場: www.shkp-office.com (2019年12月4日)。
9. 規劃署 - 洗衣街及旺角車站政府用地重建規劃及設計研究 - 可行性研究 (研究中): www.pland.gov.hk/pland_en/p_study/comp_s/SaiYeeStreetStudy/MKE-es_ch.pdf (2019年12月4日)。
10. 2019年FORTUNE Global 500排名: www.fortune.com/global500/2019 (2020年3月6日)。

商業發展機遇
引發大角咀優厚潛力

READY
TO THRIVE

西九智慧城市 成就「利奧坊」前瞻生活

CITY OF SMART LIVING

庫存圖片¹庫存圖片¹庫存圖片¹

資料來源：

1. 此等相片取自圖片庫租用的相片，相片並非展示發展項目的任何部分或實際景觀，僅供參考。
2. 市區重建局－油旺地區規劃研究（研究中）：www.ura.org.hk（2019年12月4日）。實方並不就「油旺地區規劃研究」的位置及細節等資料作出任何形式的保證或承諾。
3. 市區重建局－擊誠志成（網誌）：www.ura.org.hk/tc/media/blog/blog_20190616（2019年12月4日）。實方並不就「擊誠志成（網誌）」的內容及資料作出任何形式的保證或承諾。
4. 市區重建局－擊誠志成（網誌）：www.ura.org.hk/tc/media/blog/blog_20190407（2019年12月4日）。實方並不就「擊誠志成（網誌）」的內容及資料作出任何形式的保證或承諾。
5. 香港智慧城市藍圖：www.smartcity.gov.hk（2019年12月4日）。實方並不就「香港智慧城市藍圖」的細節等資料作出任何形式的保證或承諾。

市建局正展開「油旺地區規劃研究」²，包括大角咀區在內，研究範圍牽涉約3,000多幢樓宇，估算收購成本可高達1.1萬億元³。當局亦研究引入嶄新智慧城市元素²，為「利奧坊」大都會成就前瞻優質生活。智慧城市元素包括：

- 智能地下停車場⁴：研究引入首個智能泊車系統，傾向以較靈活的「電子氈式」智能泊車系統為目標。
- 5G大數據時代⁵：推展5G流動網絡服務，建立新的大數據分析平台，讓市民能更廣泛及有效地使用數碼公共服務。
- 優質生活環境⁵：使用遙測感應裝置監察空氣污染、街道和公眾地方的清潔，改善生活環境及空氣質素。
- Wi-Fi 連通城市⁵：繼續增加「Wi-Fi.HK」計劃，提供免費公共 Wi-Fi 服務熱點的數目。

大角咀主題海濱 細嘗愜意品味生活

LIFESTYLE BY THE PROMENADE

海濱事務委員會正研究改善海濱與內陸間遊客體驗與連繫²，在大角咀海輝道一段長約400米的海濱，計劃滲入發展主題元素，如「後花園」、「拍拖勝地」或「煙花景觀」等，在繁囂都市提供一片安逸恬靜的休憩空間。

該委員會亦進行可行性研究，增建行人步行道³連接西九龍海濱、油麻地與大角咀。同時，待中九龍幹線的油麻地園景平台落成後，可連接高速鐵路(香港段)西九龍站的園景平台⁴，再漫步至西九文化區海濱走廊。您可以與情人浪漫野餐、欣賞維港景致、漫遊海濱長廊，隨時釋放工作的疲憊，細意享受海濱生活。

大角咀海輝道和海帆道已被納入民政事務局的「體育及康樂設施五年計劃」⁵，將會增建休憩用地、一個七人足球場及兩個戶外籃球場。屆時可與家人嬉戲玩樂，享受天倫之樂，感受都市生活的另一種節奏。

資料來源

1. 此視角取自圖片庫相片的相片，相片並非顯示發展項目的任何部分或實際景觀，僅供參考。
2. 大角咀海濱優化建議(研究中)：海濱事務委員會第二十二次會議－有關改善海濱與內陸間遊客體驗與連繫的顧問研究討論會議文件：www.tfc.org.hk/filemanager/downloader/download.php?file=/filemanager/files/HIC-05-2018.pdf (2019年12月4日)。實方並不就「大角咀海濱優化建議」的位置及細節等資料作出任何形式的保證或承諾。
3. 海濱事務委員會：西九龍海濱於油麻地與大角咀之間的行人步行道會議文件(研究中)：www.tfc.org.hk/filemanager/downloader/download.php?file=/filemanager/files/FEK-02-2018.pdf (2019年12月4日)。實方並不就「西九龍海濱於油麻地與大角咀之間的行人步行道」的位置及落成日期等資料作出任何形式的保證或承諾。
4. 路政署：新聞公報：www.hyd.gov.hk (2019年12月4日)。實方並不就「中九龍幹線油麻地園景平台」的位置及落成日期等資料作出任何形式的保證或承諾。
5. 民政事務局：體育及康樂設施五年計劃：www.legco.gov.hk/yr16-17/english/panels/ha/papers/ha20170120cb2-049-3-c.pdf (2019年12月4日)。實方並不就「體育及康樂設施五年計劃」的位置及落成日期等資料作出任何形式的保證或承諾。

庫存圖片¹

藝文大協奏 盡在西九文化區

ART & CULTURE

JAMMING

「利奧坊」毗鄰西九文化區，藝術氛圍無處不在，既可到戲曲中心²欣賞經典戲曲文化，又可到藝術公園²的遼闊草地與親朋輕鬆享樂，盡情體驗藝綠潮都特色。

世界文化搖籃

西九文化區總規劃面積約40公頃²，投資額高達216億港元²，銳意打造成為全球其中一個最大型的文化區。在這個嶄新且充滿活力的創意藝術空間，可以體驗新穎豐富的多元文化活動。

戲曲中心²

以創新手法，為傳統戲曲加添新時代感，開拓藝術界限，為觀眾帶來一場場精彩絕倫的表演藝術。

藝術公園²

舉辦露天表演、展覽和不同文化活動的戶外場地，同時為文化區的綠色心臟地帶，可飽覽維港景色。

西九文化區¹戲曲中心¹M+展亭¹自由空間²

香港當代表演藝術新樞紐，呈獻各種類型的演出節目，締造嶄新藝術體驗。

M+展亭²

專辦獨立展覽、文化活動及藝術工作坊，成為藝術家、設計師及文化機構的舞台，把藝術帶進社區。

M+大樓（將於2020年第二季完結前竣工）²

收藏及展示來自世界各地的視覺藝術、設計與建築及流動影像，成為全球最大的現代與當代視覺文化博物館之一。

香港故宮文化博物館（計劃於2022年對外開放）²

博物館將有7,800平方米的展廳，展出有關宮廷生活的文物，亦會展示來自世界各地的精彩藝術展覽。

演藝綜合劇場（預計於2023年落成）²

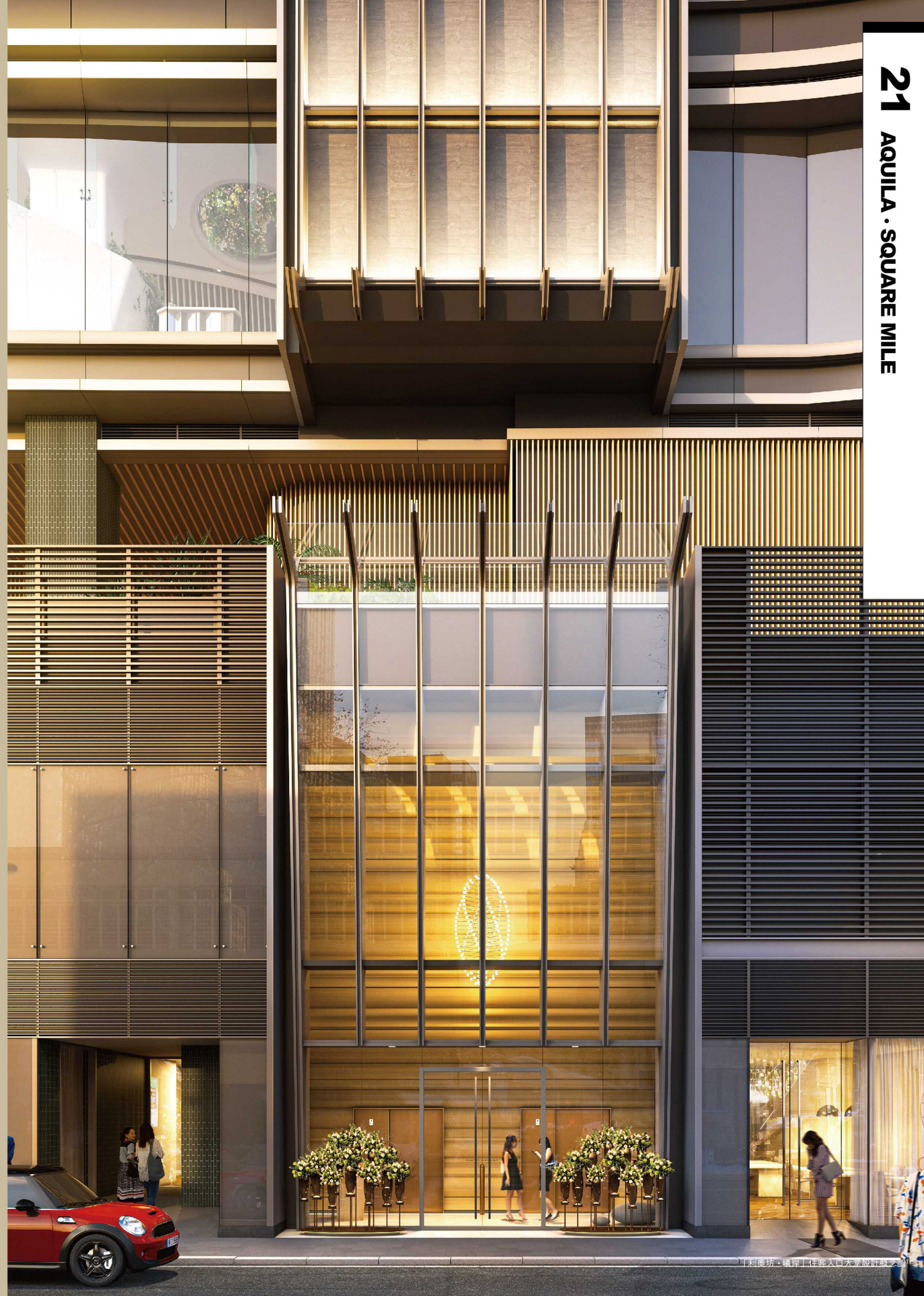
上演香港和國際優秀舞蹈和戲劇製作的頂級表演藝術場地，連繫香港及世界，共同發展舞蹈藝術。

1. 此等相片取自圖片庫租用的相片，相片並非展示發展項目的任何部分或實際景觀，僅供參考。
2. 資料來源：西九文化區（興建中）：www.westkowloon.hk（2020年4月2日）。賣方並不就「西九文化區」的位置及落成日期等資料作出任何形式的保證或承諾。

「利奧坊 · 曦岸」升級登場
昇華藝綠生活層次

DISCOVER THE ARTY GREEN LIFESTYLE AT AQUILA · SQUARE MILE

1. 此設計概念圖乃設計師的初步構思，其背景（如有）並非「利奧坊 · 曦岸」的真實景觀，只供參考。賣方對其中展示之商業及餐飲用途並不作任何不論明示或隱含之要約、承諾、陳述或保證，一切皆以入伙時之實際情況為準。賣方保留一切權利，按實際情況需要作出改動，而無須另行通知，並一切皆以入伙時之實際提供及政府有關部門最後批准之圖則或所需之同意書或許可證為準。



THE PLANT HUNTER

SEIJUN
NISHIHATA

西島清順

THE GLAMOROUS DESIGNER

YASUMICHI
MORITA

森田恭通

THE LANDMARK ARCHITECT

DENNIS LAU
WING KWONG

劉榮廣

3大國際級設計師 香港首度聯乘

庫存圖片
此相片取自圖片庫租用的相片，相片並非展示發展項目的任何部分或實際景觀，僅供參考。

日本150年花藝第五代傳人 享譽國際植物獵人

SEIJUN NISHIHATA

西畠清順



THE PLANT HUNTER



西畠清順是日本知名的園藝大師，乃150年花藝老舖的第五代傳人。自21歲起從事植物園藝超過18年，更於2012年創立「SORA植物園」，種植超過1,000種不同種類的奇特植物。他每年接觸超過250噸植物，為了尋找世界各地珍稀植物而浪跡各國，走遍南美洲、澳洲甚至非洲大陸，可以說是全世界最了解植物的獵人之一。

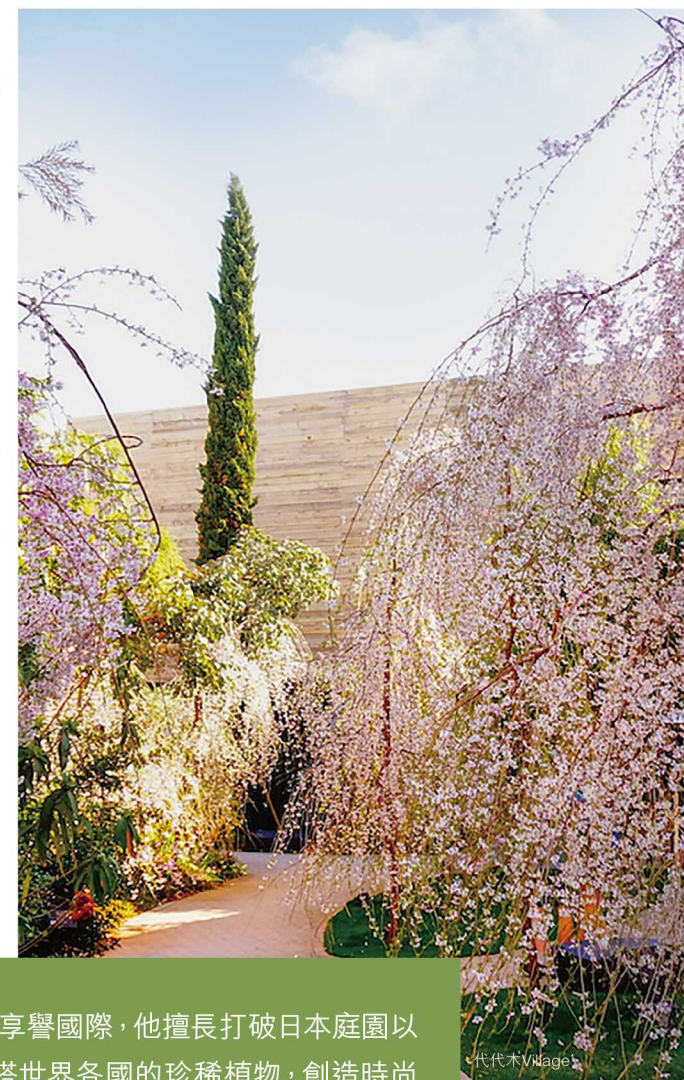


甚麼是植物獵人？

植物獵人是一個古老的職業，源於17世紀的英國，植物獵人遠渡重洋走遍世界各地，為宮廷貴族獵取各種珍稀植物和藥材。在日本江戶時期，植物獵人是專門負責去搜獵世界各地的奇花異草作為草藥之用。

1. 此等為參考相片，相片並非展示發展項目的任何部分或實際景觀，僅供參考。

西島清順的植物宇宙

A UNIVERSE
OF PLANT

西島清順憑大膽的園藝植栽手法享譽國際，他擅長打破日本庭園以山、水取勝的傳統路線，重新配搭世界各國的珍稀植物，創造時尚都市綠洲。

「我不只是一個植物獵人，更希望向人們傳遞大自然的力量。」西島清順經常思考如何在一些平常不會有植物出現的空間呈現植物，例如城市的市中心、車站裡、大廈裡等，希望能夠更有效地將植物的魅力和生命力展現於人前。

西島清順曾參與多個國際知名園林項目，其中位於東京的代代木Village可以說是他的代表作之一。代代木Village被構建成真正的都市綠洲，有來自西班牙超過500年樹齡的橄欖樹、澳洲的昆士蘭瓶幹樹，以及希臘的地中海柏樹等。「我希望打造出一個立體的『植物圖鑑』，以『共存』作為主題，讓世界各地的代表植物和諧共處。」

001

EXPERIENCE

西島清順曾與多個世界級品牌合作，包括Louis Vuitton、Fendi、TOYOTA及ANA等，作品亦常見於《The Japan Times》、《Metropolis》、《ELLE JAPON ELLE MEN》等全球知名雜誌。

全球設計界 殿堂級設計大師



YASUMICHI MORITA

森田恭通

THE GLAMOROUS DESIGNER



W HOTEL Hong Kong
(Aug 2008, Hong Kong, Others) ©Nacasa & Partners Inc.

森田恭通是全球名牌界中最炙手可熱的室內設計師之一，至今已獲得超過50個國際級設計獎項，同時也是一個藝術收藏家及潮流達人。時尚雜誌是森田恭通的设计啟蒙，他認為漂亮的空間能更突出時尚體驗。森田恭通在18歲時擁有首個個人設計項目，於2000年創立了知名設計公司GLAMOROUS co., ltd.，進一步涉獵不同的時尚領域。

1. 此等為參考相片，相片並非展示發展項目的任何部分或實際景觀，僅供參考。

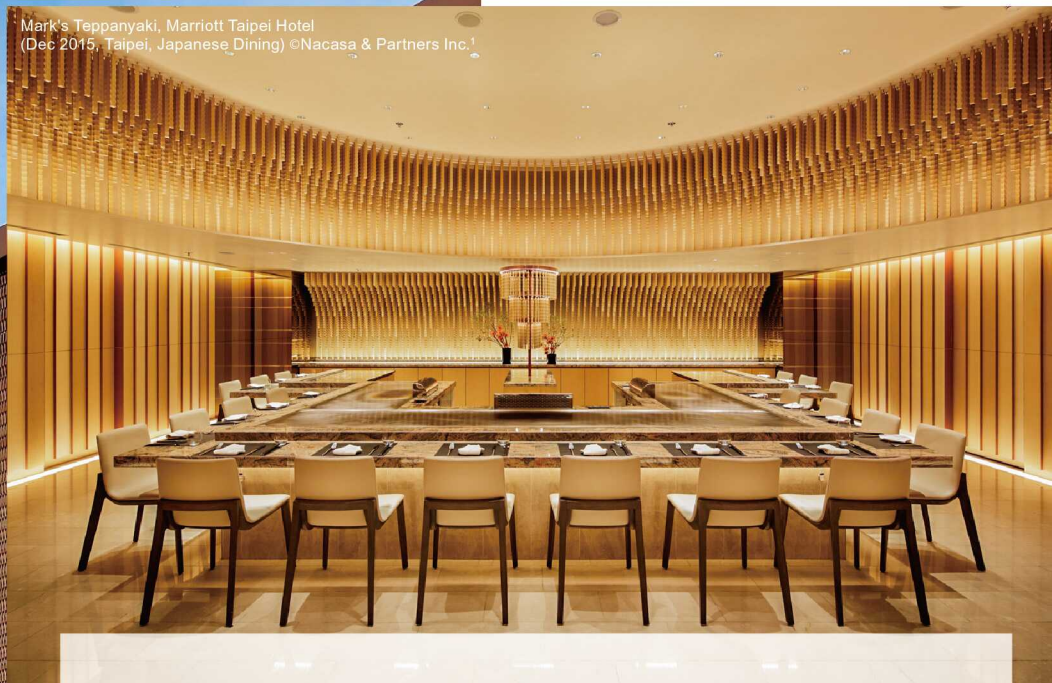


SIKIRO NEW YORK Ginza Store
(Mar 2016, Tokyo, Retail) ©Nacasa & Partners Inc.

奢華時尚品牌御用設計師
打造當代最潮生活空間

SPACE IN STYLE

Mark's Teppanyaki, Marriott Taipei Hotel
(Dec 2015, Taipei, Japanese Dining) ©Nacasa & Partners Inc.¹



「空間設計其實是一場心理遊戲，目的是讓使用者擁有快樂的感受。」
森田恭通的設計風格鮮明直接，華麗優雅但不沉悶，處處充滿趣味和驚喜，備受世界高級品牌追捧。他認為設計必須和人息息相關，令人產生想使用的慾望，因此他設計的不是空間，而是一場精彩的感官體驗。



THE HIRAMATSU HOTELS & RESORTS ATAMI (Oct 2016, Shizuoka, Hotel) ©DAISUKE SHIMA¹

001

EXPERIENCE

森田恭通的作品遍佈全球，合作品牌包括國際知名酒店 W Hotel Hong Kong、Marriott Taipei Hotel 和 The Hiramatsu Hotels & Resorts Kashikojima，亦覆蓋餐飲及時尚領域如 Aqua Kyoto、Isetan、Joël Robuchon、Paul Bocuse 等，被譽為設計界潮人代表。

世界建築名家DLN

THE
LANDMARK
ARCHITECT

「利奧坊·曦岸」的住宅大樓建築師為於業界享負盛名的劉榮廣伍振民建築師有限公司 (DLN)。DLN自70年代起參與多個本港及世界知名的建築項目，包括摩天大樓及最高端的大型綜合設計，其別出心裁的創新作品亦曾榮獲多個獎項。



DLN 近年榮獲之部分獎項

2019年度寶利建築顧問有限公司頒授「香港十大建築設計公司」

2019年住宅建築最具影響力的建築服務 - 中國

2018年度 bdonline.co.uk 頒授「全球百大建築設計公司」

2017 / 18年香港建築師學會年獎 - 主題建築獎 - 可持續性建築
(京華道 18 號)

2016年度中國卓越物業大獎「勝出者 - 最佳綜合用途發展項目
(香港及澳門)」(H CODE)

劉榮廣
Dennis Lau Wing Kwong

主席兼董事總經理

「利奧坊·曦岸」為「利奧坊」系列7街舊區重建地帶的第3期發展項目²，延續「利奧坊·曉岸」及「利奧坊·凱岸」的設計美學，「利奧坊·曦岸」將會令整個建築系列越趨成熟。

項目共設488伙住宅單位，提供開放式至3房多元化戶型³。住宅大樓採用較多玻璃幕牆，除有利於採光外，玻璃本身的通透性與鋁合金掛板的虛實對比亦營造出活力大都會的建築美學體驗。此外，住宅大樓的主體材料選用偏溫暖的陶色以帶來「家」的和諧感覺，加上鮮明淺色的建築框綫，立面配搭感覺柔和卻又鮮明跳脫。



「利奧坊·曦岸」設計概念圖¹

1. 此設計概念圖乃設計師的初步構思，其背景(如有)並非「利奧坊·曦岸」的真實景觀，只供參考。賣方對其中展示之商業及餐飲用途並不作任何不論明示或隱含之要約、承諾、陳述或保證，一切皆以入伙時之實際情況為準。賣方保留一切權利，按實際情況需要作出改動，而無須另行通知，並一切皆以入伙時之實際提供及政府有關部門最後批准之圖則或所需之同意書或許可證為準。
2. 賣方並不就「利奧坊·曦岸」及附近地段現在或將來的使用、保養、出售、處置、發展或其他方面作出任何形式的保證或陳述，詳情請參閱售樓說明書的「有關資料」部分。
3. 詳情請參閱售樓說明書。



西畠清順・約12,000平方呎園藝奇趣之旅

A WONDERFUL BOTANICAL EXPERIENCE



「未來的綠化趨勢，就是用植物造出時尚。」

- 西畠清順

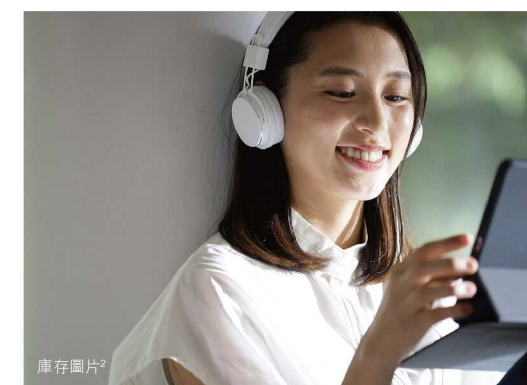


全港首創紫色綠洲

GARDEN EVERPURPLE

植物獵人西畠清順以流線型設計打造引人入勝的園林旅程，呈獻與別不同的園藝體驗。西畠清順認為時代經已改變，即使植物也可以更時尚、更精緻，所以他從感官出發，為「利奧坊·曦岸」打造全港首創紫色綠洲 Garden Everpurple，以不同層次色調的紫色植物拼砌出全新都市時尚園林，呈獻別樹一幟的自然感官體驗。

「利奧坊·曦岸」的園林總面積約12,000平方呎，為「利奧坊」系列中面積最大，共分7個主題園林，為住戶帶來別樹一幟的園藝奇趣之旅。

尚樂之森設計概念圖¹庫存圖片²

森田恭通 • 約8,000平方呎花藝感官之旅

A SENSORY JOURNEY OF FLOWER AND ART

藝術 X 自然

現代都會生活新指標

WHEN ART
MEETS NATURE庫存圖片²

森田恭通以「花·藝」為靈感，設計出「利奧坊·曦岸」主題會所Club ArtyGreen。森田恭通巧妙地平衡花和藝術兩大元素，以不同花卉和藝術作品互相搭配，將花藝精髓灌注於會所內每一個空間與角落，並與西島清順的戶外園林內外呼應，讓住客猶如置身於大自然當中。

森田恭通把精心從各地搜羅的藝術品巧妙地融入於會所之中，為生活注入藝術靈感，與園林的時尚風格相輔相成，成功演繹「花·藝」感官世界。

Club ArtyGreen 面積約近8,000平方呎，屬「利奧坊」系列中面積最大的住客會所，提供多元化休閒及娛樂體驗。

1. 此等設計概念圖乃設計師的初步構思，其背景（如有）並非「利奧坊·曦岸」的真實景觀，只供參考。貴方保留一切權利，按實際情況需要作出改動，而無須另行通知。
2. 此相片取自圖片庫租用的相片，相片並非展示發展項目的任何部分或實際景觀，僅供參考。

「我想將不平凡的花藝美感，變成生活的日常。」

- 森田恭通

Work n Chill設計概念圖¹

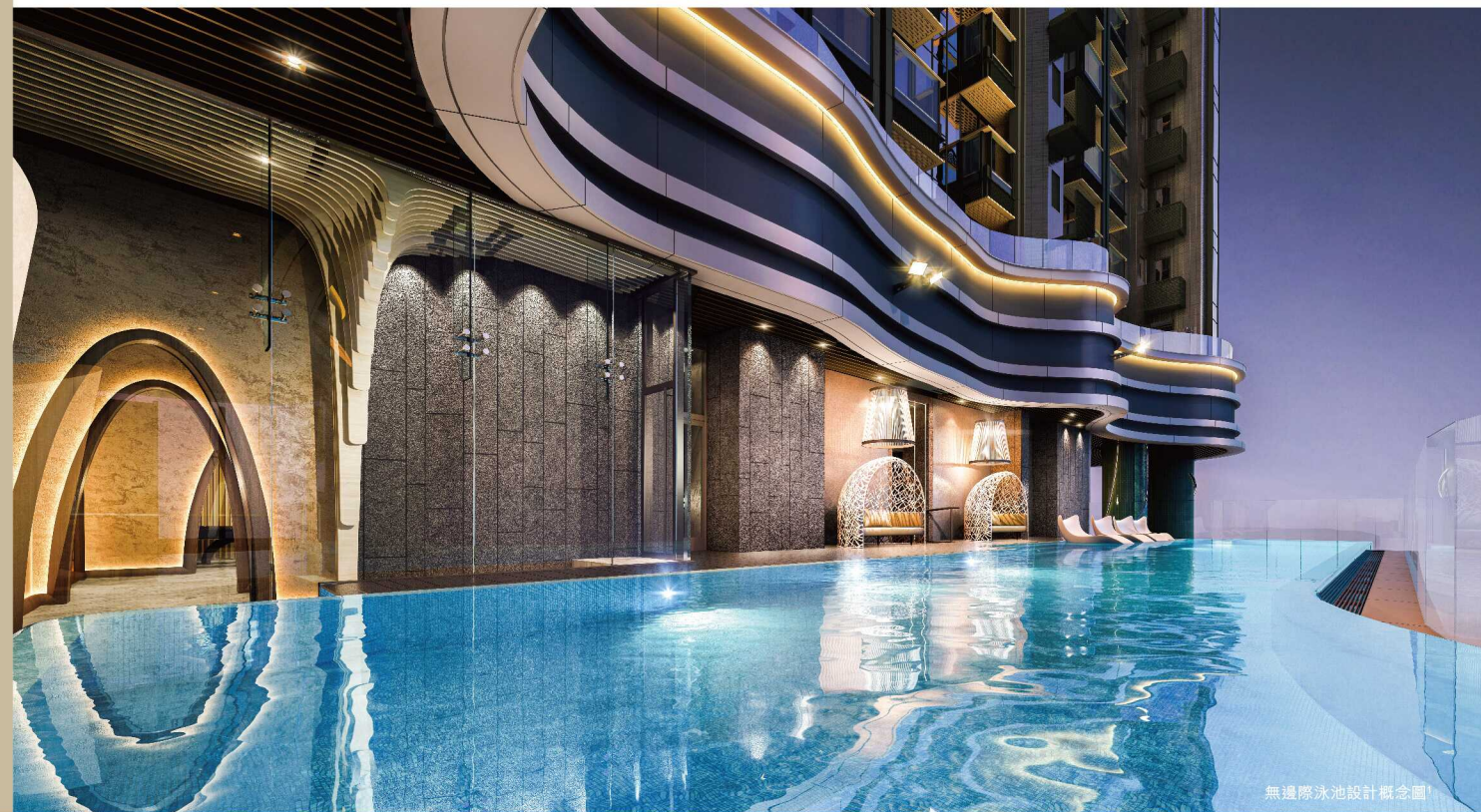
藝術家空間設計概念圖

矚目懸浮傑作 全港首創空中健身體驗

FLOATING GYM



懸浮健身室設計概念圖



無邊際泳池設計概念圖



庫存圖片²



池畔雅座設計概念圖¹

懸浮健身室是Club ArtyGreen中最矚目吸睛的創作。懸浮健身室居高臨下，採用落地大玻璃提高採光度，構建時尚立體的空間感，營造嶄新空中健身體驗，為生活帶來驚喜震撼的感官體驗和藝術元素。

1. 此等設計概念圖乃設計師的初步構思，其背景（如有）並非「利奧坊·曦岸」的真實景觀，只供參考。實方保留一切權利，按實際情況需要作出改動，而無須另行通知。
2. 此相片取自圖片庫租用的相片，相片並非展示發展項目的任何部分或實際景觀，僅供參考。

國際藝術名家 演繹藝術居停

A REFINED HOME

為配合獨特Arty Green主題，「利奧坊·曦岸」精心搜羅國際藝術名家作品，將藝術元素完美融入居停。

日本藝術家西野達
2. Mirror Carrier

鑲滿鏡片的淋花壺拼電單車，把平常物幻化成餐桌上的輝煌天花裝置。



3. History of Tai Kok Tsui

在沙發上安置西方著名人體雕塑，頭頂富中國色彩的花瓶與傢俱，組成另一充滿文化碰撞的藝術傑作。

日本雕塑家本鄉芳哉
4. Trace of Memory

以單車結合鮮花的創作，巧妙地融合香港地區文化特色，寫實中增添抽象元素，呈現帶浪漫色彩的都市意境。

日本藝術家木村亜津
5. Shadow of Magnolias

以乾枝及手工花重塑優美的木蘭花，揉合精巧工藝與天然元素，把藝術與自然氣息一併帶進會所。

日本茅草工匠相良育弥
6. Floating Tree House

利用日式茅草及橄欖樹枝創造出獨一無二的樹屋雕塑，為園林注入新層次。

意大利設計鬼才
Fabio Novembre
7. AND

作品注重於空間上的人文交流，以簡約流暢的線條設計，演繹新世代的生活態度，反映隨心而活的自我風格。

日本設計師深澤直人
9. Red Slide

以簡約美學為孩子設計色彩繽紛的藝術雕塑，讓小孩於戶外互動玩樂中，發展多元智能。

日本植物獵人西畠清順
8. Yamizo Stone

開採自橫跨福島縣、茨城縣及栃木縣的八溝山，將自然美景帶到生活當中。

日本設計師森田恭通
10. Giant Tree Monument

巨型花藝裝置設於基座商場露天空間，與Arty Green主題互相呼應，耀眼奪目。



1. 此等設計概念圖乃設計師的初步構思，其背景（如有）並非「利奧坊·曦岸」的真實景觀，只供參考。設計概念圖所展示之藝術作品僅供參考，不一定會在日後發展項目落成後提供，或與實際狀況不同。實方保留改變或更改藝術作品的設計、顏色、材料、裝置及其他方面的權利。實方對展示之該等藝術作品並不作任何不論明示或隱含之要約、承諾、陳述或保證，一切皆以入伙時之實際情況為準。實方保留一切權利，按實際情況需要作出改動，而無須另行通知。

3/F住客會所平面圖

CLUBHOUSE PLAN

住客會所設施

1. 藝術饗宴廳
2. 池畔庭園
3. 無邊際泳池
4. Poolside Deck
5. 池畔雅座
6. 會所接待處
7. Work n Chill
8. 咖啡物語
9. eFun Room
10. 梅蘭菊竹
11. 春夏秋冬
12. Blossom n Chill
13. 懸浮健身室
14. 洗手間
15. 更衣室
16. 信箱
17. 第1座住客電梯大堂
18. 第2座住客電梯大堂

藝術作品

- I. Nebula Kinetic Chandelier (G/F)
- II. Mirror Carrier
- III. History of Tai Kok Tsui
- IV. Trace of Memory
- V. Shadow of Magnolias



1. 此平面圖經簡化處理，並非按照比例繪畫，只供參考。住客會所（包括供住客使用的任何康樂設施）包括但不限於其名稱、間隔、設計、布局、用途、裝置、藝術作品、裝修物料及設備皆可能改變，只供參考，詳細之訂正圖則以政府有關部門最後批准之圖則為準，並一切皆以入伙時之提供為準。
2. 「利奧坊·曦岸」的管理服務或其他服務概由根據有關公契中獲委任的發展項目的管理人或根據服務合約（如有）而提供服務的第三者服務供應商所提供。就其管理服務之收費、使用條款、營運時間、服務期限及管理服務的提供，管理人或第三者服務供應商可根據公契、服務合約及其他相關法律文件所訂立之條款，自行酌情決定。
3. 管理人將按照住戶之興趣及需要而提供各類型之住客休閒活動設施或活動項目，而上述各項設施或活動僅供管理人之構思建議，一切皆以入伙時實際提供及政府有關部門最後批准之圖則或所需之同意書或許可證為準。

4. 第三者服務供應商將按照實際情況而提供相應服務。
5. 各項休閒活動設施將可能按照不同時段收取費用。
6. 各項休閒活動設施入伙時未必能即時使用；室外游泳池需待有關之政府部門批出牌照方可使用。
7. 管理人保留絕對權利，因應實際情況，改變、修改、暫停或終止安排上述任何一項由管理人或第三者服務供應商所安排的管理服務。此等任何一項管理服務的改變、修改、暫停或終止，將不構成或不應被視為任何違反承諾，及/或失實陳述等。

2/F及天台園林平面圖

LANDSCAPE PLAN

- 主題園林

19. 尚紫之森

20. 水藝之森

21. 童趣之森

22. 烤樂之森

23. 創意之森
- 藝術作品

VI. Floating Tree house

VII. AND

VIII. Yamizo Stone

IX. Red Slide

X. Giant Tree Monument (1/F)



2/F園林平面圖¹

1. 此平面圖經簡化處理，並非按照比例繪畫，只供參考。住客會所（包括供住客使用的任何康樂設施）包括但不限於其名稱、間隔、設計、布局、用途、裝置、藝術作品、裝修物料及設備皆可能改變，只供參考，詳細之訂正圖則以政府有關部門最後批准之圖則為準，並一切皆以入伙時之提供為準。

2. 「利奧坊·曦岸」的管理服務或其他服務概由根據有關公契中獲委任的發展項目的管理人或根據服務合約（如有）而提供服務的第三者服務供應商所提供。就其管理服務之收費、使用條款、營運時間、服務期限及管理服務的提供，管理人或第三者服務供應商可根據公契、服務合約及其他相關法律文件所訂立之條款，自行酌情決定。

3. 管理人將按照住戶之興趣及需要而提供各類型之住客休閒活動設施或活動項目，而上述各項設施或活動僅供管理人之構思建議，一切皆以入伙時實際提供及政府有關部門最後批准之圖則或所需之同意書或許可證為準。

4. 第三者服務供應商將按照實際情況而提供相應服務。

5. 各項休閒活動設施將可能按照不同時段收取費用。

6. 各項休閒活動設施入伙時未必能即時使用；室外游泳池需待有關之政府部門批出牌照方可使用。

7. 管理人保留絕對權利，因應實際情況，改變、修改、暫停或終止安排上述任何一項由管理人或第三者服務供應商所安排的管理服務。此等任何一項管理服務的改變、修改、暫停或終止，將不構成或不應被視為任何違反承諾，及/或失實陳述等。

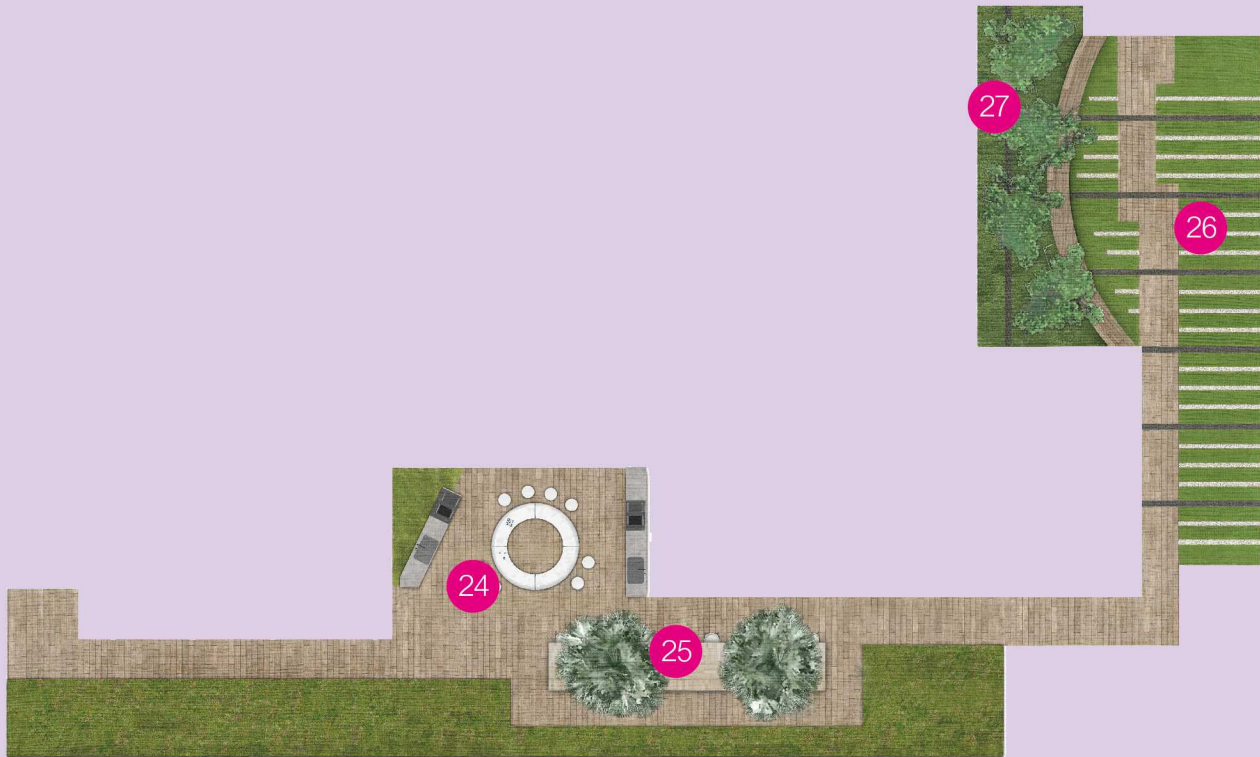
- 主題園林

24. 星空自助吧

25. 天際之森

26. Sky Breeze

27. 生命之森



天台園林平面圖¹

1. 此平面圖經簡化處理，並非按照比例繪畫，只供參考。住客會所（包括供住客使用的任何康樂設施）包括但不限於其名稱、間隔、設計、布局、用途、裝置、藝術作品、裝修物料及設備皆可能改變，只供參考，詳細之訂正圖則以政府有關部門最後批准之圖則為準，並一切皆以入伙時之提供為準。

2. 「利奧坊·曦岸」的管理服務或其他服務概由根據有關公契中獲委任的發展項目的管理人或根據服務合約（如有）而提供服務的第三者服務供應商所提供。就其管理服務之收費、使用條款、營運時間、服務期限及管理服務的提供，管理人或第三者服務供應商可根據公契、服務合約及其他相關法律文件所訂立之條款，自行酌情決定。

3. 管理人將按照住戶之興趣及需要而提供各類型之住客休閒活動設施或活動項目，而上述各項設施或活動僅供管理人之構思建議，一切皆以入伙時實際提供及政府有關部門最後批准之圖則或所需之同意書或許可證為準。

4. 第三者服務供應商將按照實際情況而提供相應服務。

5. 各項休閒活動設施將可能按照不同時段收取費用。

6. 各項休閒活動設施入伙時未必能即時使用；室外游泳池需待有關之政府部門批出牌照方可使用。

7. 管理人保留絕對權利，因應實際情況，改變、修改、暫停或終止安排上述任何一項由管理人或第三者服務供應商所安排的管理服務。此等任何一項管理服務的改變、修改、暫停或終止，將不構成或不應被視為任何違反承諾，及/或失實陳述等。

尊尚生活空間 完美家居典範

THE PRIVILEGE OF PERFECTION

庫存圖片¹

先進設備 構建型格智能家居

庫存圖片¹**SAMSUNG SDS**SAMSUNG
SMART Doorlock

智能大樓及5G流動網絡²

住戶可透過八達通³、藍牙、QR Code或手機程式進出大廈入口，操作升降機、信箱及對講機，全面體驗智能生活。在會所及電梯大堂等部份位置更設有5G流動通訊基建，帶來完善的流動通訊體驗。

韓國三星智能門鎖

三星SDS特別為恒基集團設計有八達通開鎖功能的Samsung Smart Doorlock。住戶除可用智能手機配對藍牙或八達通卡³開鎖外，亦支援指紋識別、密碼及機械匙共5種開鎖方式。住戶更可透過智能手機程式獲取進出訊息提示、查看出入紀錄，以及註冊一次性密碼方便訪客到訪。

無線充電器

輕鬆為具無線充電功能或內置無線充電圈的手機充電，簡約設計更切合現代家居所需。

國際名牌廚具 體驗優質品味生活

庫存圖片¹

精心搜羅知名品牌廚房家電，包括德國品牌Miele、西門子及意大利爐具Mia Cucina，誘發大廚級烹飪靈感。

Miele**SIEMENS**
Siemens Home Appliances**Mia Cucina**
KITCHENS BY TOWNGAS

匠心打造 雅緻衛浴空間

庫存圖片¹

德國Duravit品牌浴室座廁

流線型設計出自名師Matteo Thun手筆，款式經典簡約，展現永恆的優雅美學。品牌講究人體工學，帶來極致舒適體驗。

德國Hansgrohe品牌衛浴設施

採用EcoSmart節水技術的掛牆式花灑，具有3種不同衝噴按摩模式，用家可隨意轉換，感受不同水流帶來的按摩觸感，讓你享受舒適沐浴體驗，同時有效保護資源。

庫存圖片¹

藍牙揚聲器

浴室天花設置藍牙揚聲器，可透過藍牙連接手機或電腦等播放音樂，提供卓越音質享受。

DURAVIT**hansgrohe**

1. 此等相片取自圖片庫租用的相片，相片並非展示發展項目的任何部分或實際景觀，僅供參考。

2. 實際服務生效及效能情況取決於不同的流動網絡營運商。

3. 如賣方及/或管理人不與八達通達成協議，則賣方及/或管理人不提供上述服務。

4. 有關上述各項電子設備、廚房或浴室設備，請參閱並以「利奧坊·曦岸」售樓書明書內之「裝置、裝修物料及設備」為準，惟部分設備於「利奧坊·曦岸」售樓說明書內因應條例所限而未有清楚列明其產品名稱。

5. 賣方承諾如該項目中沒有安裝指明的品牌名稱或產品型號的設備，便會安裝品質相若的設備。

優越校網 培育未來菁英 CRADLE OF FUTURE



拔萃女書院⁵



庫存圖片⁵

「利奧坊·曦岸」坐落優越校網，雲集傳統名校，培養尖子成材。

國際學校¹

美國國際學校
英皇佐治五世學校ESF
香港澳洲國際學校
朗思國際學校
畢架山小學ESF

油尖旺區中學校網²

伊利沙伯中學
真光女書院
華仁書院（九龍）
聖芳濟書院
嘉諾撒聖瑪利書院

附近部分著名直資中學³

拔萃女書院
拔萃男書院
協恩中學

32小學校網⁴

大角嘴天主教小學
大角嘴天主教小學（海帆道）
中華基督教會協和小學
中華基督教會基全小學
路德會沙崙學校
塘尾道官立小學
聖公會基榮小學

備註：以上資料僅供參考，如有更改，請以教育局網頁最後公佈為準。
資料來源：

1. 升學天地 - 國際學校列表: www.schooland.hk/is/list (2019年12月30日)
2. 2018/2020年度中學學位分配辦法: www.edb.gov.hk/attachment/tc/edu-system/primary-secondary/spa-systems/secondary-spa/general-info/DPHB-KL1_YTM-2020.pdf (2019年12月30日)
3. 二零一九/二零學年直接資助學校名單: www.edb.gov.hk/attachment/en/edu-system/primary-secondary/applicable-to-primary-secondary/direct-subsidy-scheme/index/school_list%20_e_tc.pdf (2019年12月4日)
4. 2020年度自行分配學位階段各小一學校網小學名冊: www.edb.gov.hk/attachment/tc/edu-system/primary-secondary/spa-systems/primary-1-admission/school-lists/2020dpnet-32.pdf (2019年12月4日)
5. 此等相片取自圖片庫租用的相片，相片並非展示發展項目的任何部分或實際景觀，僅供參考。

專業物業管理 服務貼心入微 PRESTIGIOUS HOSPITALITY



庫存圖片¹

由「尊家管業有限公司」（「尊家」）提供卓越優質的管理服務。「尊家」是「恒益物業管理有限公司」（「尊家」）的附屬公司並於2016年起榮獲香港Q嘜優質服務計劃認證；其物業管理團隊融合創意與專業精神，提供一系列貼心的服務令生活份外輕鬆寫意。

「恒益」多年來於業界屢獲獎項，而近年榮獲之獎項包括：

- 2011年至2018年期間連續五度獲頒僱員再培訓局人才企業嘉許計劃之人才企業 - 企業大獎
- 2012年榮獲香港品牌發展局頒發香港服務名牌
- 2006年起榮獲香港優質標誌局頒發香港Q嘜優質服務計劃之認證



The H Collection，是一份超凡建築理念、是一種嶄新的城市生活模式、是全港首創的地標式住宅系列。

H，源自恒基兆業地產Henderson Land，一個信譽與質素同樣備受肯定的標誌。建基香港逾四十年，恒基兆業地產憑藉豐富經驗及非凡識見，屢創無出其右的建築精品，引領業界不斷向前。

H，更代表恒基兆業地產一直秉持的建築理念—執著於技術及細節、設計與功能相融，加上對創意、工藝及質素的敏銳觸覺，令我們於成就、創見、商譽，同步攀升。

Collection，是藝術珍藏的最高演繹；而恒基兆業地產The H Collection，正是建築藝術的最高典範。追求崇高建築理念，以城市作畫布、無與倫比的建築為畫筆，於香港不同地區，繪畫各具特色的地標式住宅，組成猶如藝術館中的珍藏，同時，更展示出構建者與用家的超卓眼光。

The H Collection的誕生，讓你體驗意想無限的生活空間，同時為香港樹立新的地標建築典範，創建都市生活新標準。

1. 此相片取自圖片庫租用的相片，相片並非展示發展項目的任何部分或實際景觀，僅供參考。

「利奧坊·曦岸」所
位於的街道名稱
及門牌號碼：福
澤街 38 號地區：
旺角賣方就發展
項目「利奧坊·曦
岸」指定的互聯
網網站的網址：
www.aquila-squaremile.com.hk
「利奧坊·凱岸」所

位於的街道名稱及
門牌號碼：嘉善街
18 號地區：旺角
賣方就發展項目
「利奧坊·凱岸」指
定的互聯網網站的
網址：www.cetus-squaremile.com.hk
本廣告 / 宣傳資料
內載列的相片、圖
像、繪圖或素描顯

示純屬畫家對有
關發展項目之想
像。有關相片、
圖像、繪圖或素
描並非按照比例
繪畫及 / 或可能
經過電腦修飾處
理。準買家如欲
了解發展項目
詳情，請參閱
售樓說明書。賣方

亦建議準買家到
有關發展地盤作
實地考察，以對
該發展地盤、其
周邊地區環境及
附近的公共設施
有較佳了解。

「利奧坊·曦岸」

賣方：榮港發展有限公司（亦為擁有人及其控權公司為恒基兆業有限公司、恒基兆業地產有限公司、謙耀置業有限公司、Good Time Limited 及 Kinsford International Limited）。發展項目的認可人士：劉榮廣伍振民建築師有限公司的歐建棟先生（歐建棟先生為劉榮廣伍振民建築師有限公司的董事）。發展項目的承建商：恒達建築有限公司。賣方代表律師：中倫律師事務所有限法律責任合夥。已為發展項目的建造提供貸款或已承諾為該項建造提供融資的認可機構：不適用。已為發展項目的建造提供貸款的任何其他人：恒基兆業地產代理有限公司。

「利奧坊·凱岸」

賣方：多發投資有限公司（亦為擁有人及其控權公司為恒基兆業有限公司、恒基兆業地產有限公司、謙耀置業有限公司、Good Time Limited 及 Winberg Investment Limited）。發展項目的認可人士：劉榮廣伍振民建築師有限公司的歐建棟先生（歐建棟先生為劉榮廣伍振民建築師有限公司的董事）。發展項目的承建商：恒達建築有限公司。賣方代表律師：中倫律師事務所有限法律責任合夥及孖士打律師行。已為發展項目的建造提供貸款或已承諾為該項建造提供融資的認可機構：不適用。已為發展項目的建造提供貸款的任何其他人：恒基兆業地產代理有限公司。

本廣告 / 宣傳資料內一切資料，須以政府相關部門最後批准之圖則及法律文件為準。賣方保留一切權利，按實際情況需要作出修改及改動，而無須另行通知。在本廣告 / 宣傳資料內所載列的描述、參考、相片、繪圖、圖像或其他資料，無論是否明訂或隱含，並不構成或不應被視為提供任何要約、承諾、陳述或保證。此廣告由賣方或在賣方的同意下發布。詳情請參閱售樓說明書。此廣告之印製日期：2021 年 12 月 24 日



REALISING *Your* 築動 你 想像
IMAGINATION

銷售代理：



HENDERSON PROPERTY AGENCY LIMITED

恒基物業代理有限公司

牌照號碼 Licence No: C-001811



THE H COLLECTION

CITY LIVING WITH LANDMARK STYLE



「利奧坊·曦岸」

Follow us on:



Hendersonlandhk



Henderson Land
Home

查詢熱線：8200 2112

「利奧坊·曦岸」網址：www.aquila-squaremile.com.hk

恒基兆業地產：www.hld.com